

dne **13. 5. 2022** od **7:45** do **11:45** hodin

---

**Plánovaná odstávka zahrnuje tyto lokality:****Nové Mitrovce (okres Plzeň-jih)**část obce **Mítov**

č. p. 20, 25, 44

č. ev. 21, 42, 43, 96

kat. území **Mítov** (kód **706540**): parcelní č. 498/14část obce **Nové Mitrovce**č. p. 17, 19, 29, 31, 38, 39, 40, 42, 43, 44, 45, 47, 52, 53, 57, 61, 63, 65, 67, 74, 75, 77, 78, 82, 86, 95, 99,  
103, 105, 106, 107, 112, 113, 114, 117, 120-127, 133, 146

č. ev. 20, 36, 69, 74, 103, 106, 111, 112, 118

kat. území **Nové Mitrovce** (kód **706558**): parcelní č. 206/3

---

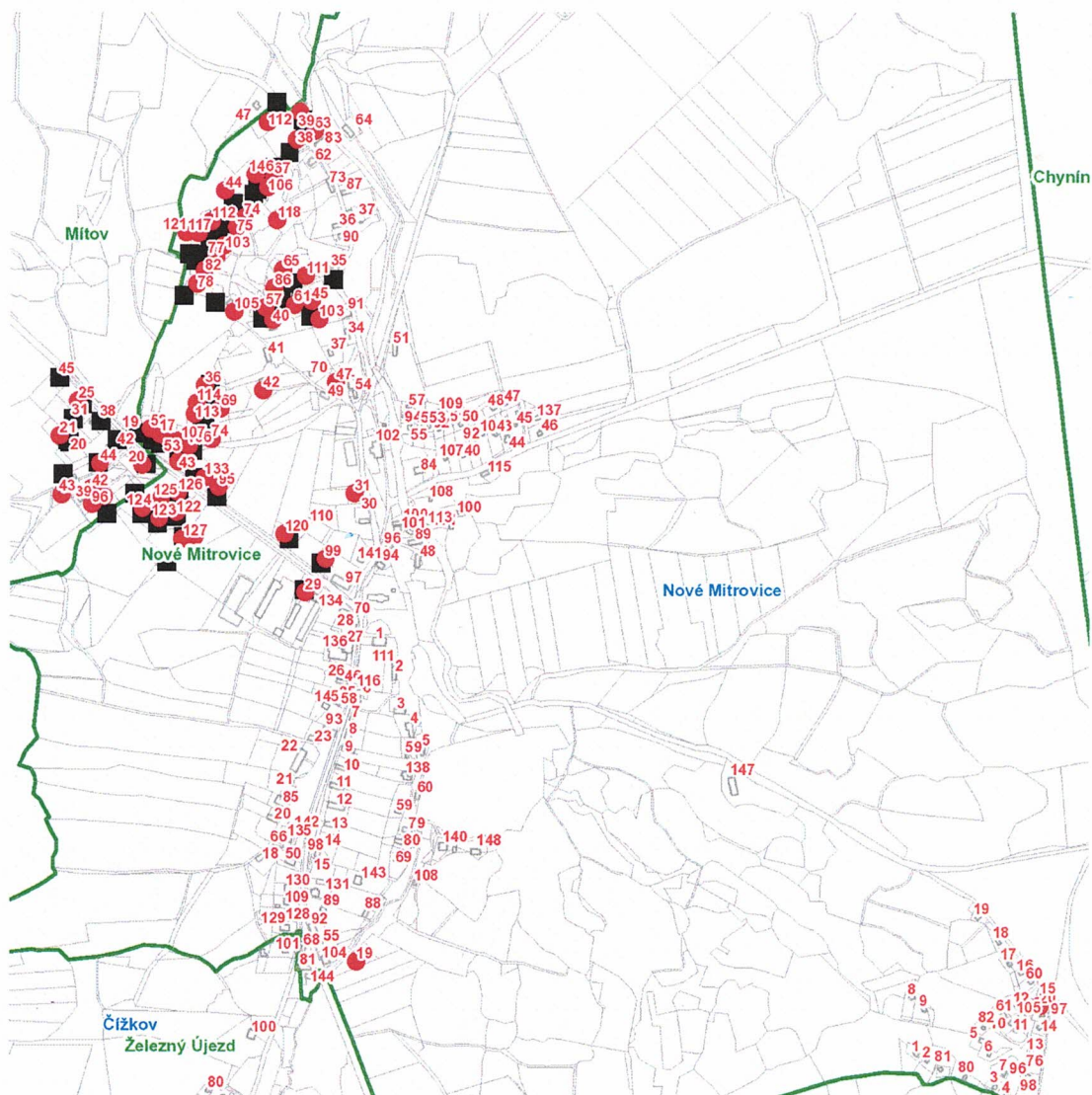
**UPOZORNĚNÍ**

**Dotčené zařízení distribuční soustavy je nutné i v době odstávky považovat za zařízení pod napětím**, a proto vás žádáme o dodržení všech zásad bezpečnosti a provedení opatření potřebných k zamezení případných škod na zdraví a majetku. | Provozovatelé výroben elektřiny jsou povinni zajistit přerušeni dodávky elektřiny z výroby do vypnutého úseku distribuční soustavy.

---

**NEJDE VÁM ELEKTRINA...**

**TIP:** Registrujte se zdarma na [www.cezdistribuce.cz/sluzba](http://www.cezdistribuce.cz/sluzba) a informace o odstávkách elektřiny budete dostávat e-mailem nebo SMS. U poruch zasíláme SMS s předpokládanou dobou obnovení dodávek. | Aktuální stav dodávek elektřiny na konkrétní adrese zjistíte snadno, rychle a bez registrace na portále **Bez Štávy** ([www.bezstavy.cz](http://www.bezstavy.cz)).

dne **13. 5. 2022** od **7:45** do **11:45** hodin**Orientační mapový podklad odstávkou dotčených lokalit****VYSVĚTLIVKY**

- – adresy dotčené odstávkou elektřiny
- – místa připojení k elektrické síti dotčená odstávkou

**INFORMACE ZASLÁNA**

IDDS: phvbt8c (Obec Nové Mitrovice)