

dne **19. 8. 2022** od **8:00** do **10:00** hodin

Plánovaná odstávka zahrnuje tyto lokality:**Nové Mitrovce (okres Plzeň-jih)**

č. p. 1, 3-15, 18-23, 25, 26, 28, 29, 46, 50, 55, 58, 59, 60, 66, 68, 69, 70, 79, 80, 81, 85, 88, 92, 93, 98, 104,
108, 109, 111, 116, 128, 130, 131, 136, 138, 140, 142, 144, 148

č. ev. 59, 100

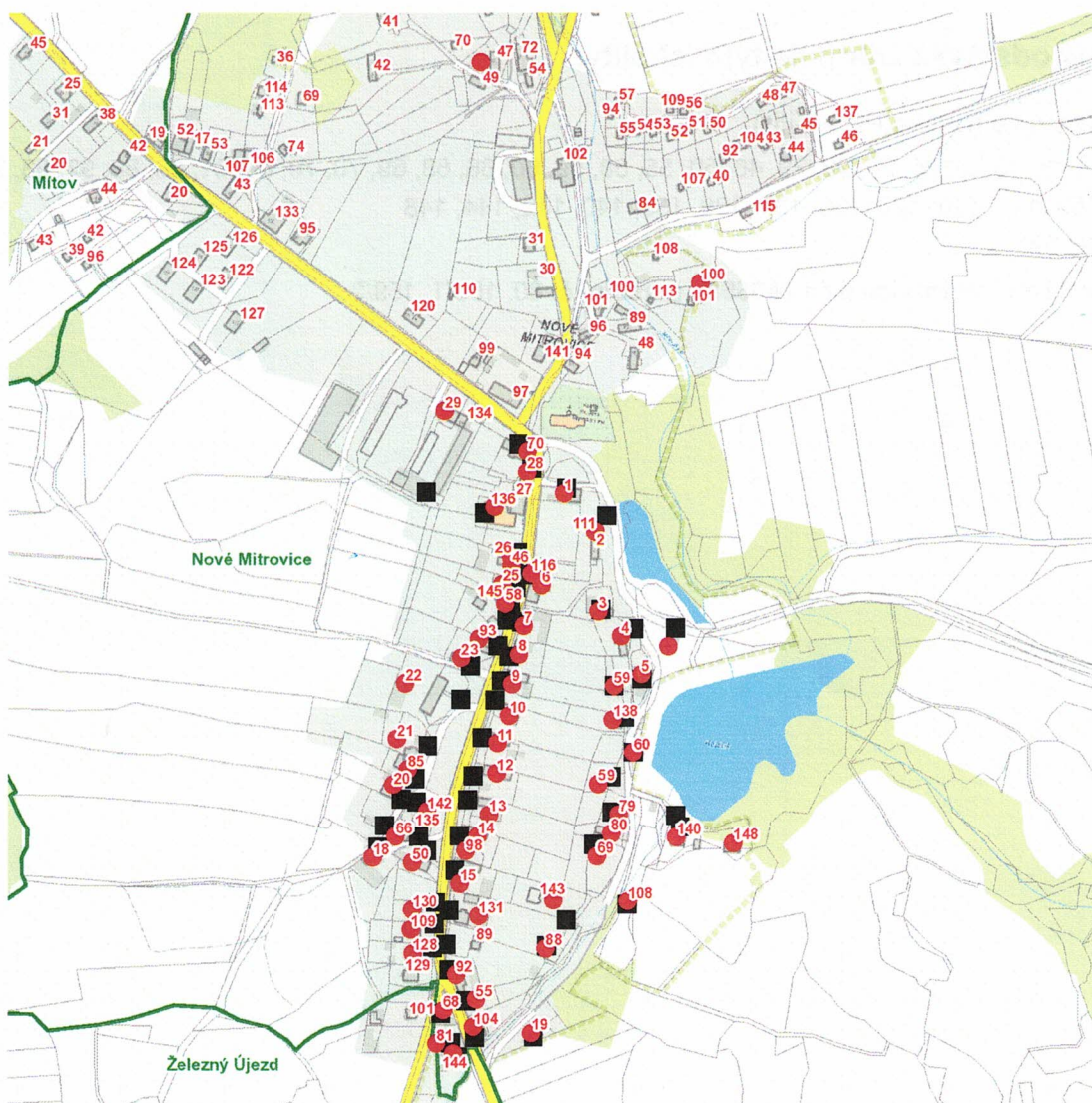
kat. území **Nové Mitrovce** (kód **706558**): parcelní č. 80, 156/1, 159/2

UPOZORNĚNÍ

Dotčené zařízení distribuční soustavy je nutné i v době odstávky považovat za zařízení pod napětím, a proto vás žádáme o dodržení všech zásad bezpečnosti a provedení opatření potřebných k zamezení případných škod na zdraví a majetku. | Provozovatelé výroben elektřiny jsou povinni zajistit přerušování dodávky elektřiny z výroby do vypnutého úseku distribuční soustavy.

NEJDE VÁM ELEKTRINA...

TIP: Registrujte se zdarma na www.cezdistribuce.cz/sluzba a informace o odstávkách elektřiny budete dostávat e-mailem nebo SMS. U poruch zasíláme SMS s předpokládanou dobou obnovení dodávek. | Aktuální stav dodávek elektřiny na konkrétní adrese zjistíte snadno, rychle a bez registrace na portále **Bez Šťávy** (www.bezstavy.cz).

dne 19. 8. 2022 od 8:00 do 10:00 hodin

Orientační mapový podklad odstávkou dotčených lokalit

VYSVĚTLIVKY

- – adresy dotčené odstávkou elektřiny
- – místa připojení k elektrické síti dotčená odstávkou

INFORMACE ZASLÁNA

IDDS: phvbt8c (Obec Nové Mitrovice)